



# みなとメディカル便り



## 赤ちゃんがいるパパ・ママ必見！ RSウイルス感染症って??



こんにちは。今年最初の“みなとメディカル便り”になります。皆さん今年もどうぞよろしくお願いたします。さて今回は、当院の小児科の“楊井医師”に子ども（乳幼児）の代表的な呼吸器感染症についてお話いただきます。

### 【楊井医師のお話】

冬の病気の代表格といえばインフルエンザウイルス感染症が有名ですが、小児、特に1歳未満の赤ちゃんにとって9月から3月にかけて流行するRSウイルスというものをみなさんご存知でしょうか？

RSウイルスは感染すると鼻汁、咳などの症状を主体とする呼吸器感染症いわゆる「かぜ」のウイルスです。



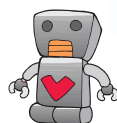
軽い症状が約70%ですが、熱が出たり、ゼイゼイする呼吸になって、寝付けなくなったり、息がきつくて哺乳が悪くなったり、咳き込んで吐いてしまったりすることが約30%あると言われています。また、一旦改善した後もゼイゼイする呼吸を何度も繰り返して喘息のようになることも知られています。

欧米のデータではRSウイルス感染症による1歳未満の死亡数はインフルエンザの約10倍というデータもあります。

RSウイルスにはまだ予防接種はなく、抗ウイルス薬もないという点でインフルエンザとは異なっており、このようにRSウイルスは我々小児科医、赤ちゃんにとってはインフルエンザよりある意味厄介なウイルスといえましょう。

多くは接触感染で一部は飛沫感染、潜伏期間は2～8日です。手やティッシュについた

ウイルスは30分近く生存し、机の上やおもちゃについたものでは6時間近く生存するといわれています。赤ちゃんが感染する場合は軽いかぜ症状のある両親や兄弟からの感染が多いため、ご家族のうがい・手洗い、赤ちゃんの使うおもちゃはアルコール消毒する、人混みを避けるなどの予防策が必要です。



35週以下で出生された早産の赤ちゃん、先天性心疾患をお持ちの赤ちゃん、ダウン症の赤ちゃんなどは重症化予防のための注射薬がありますので、まずは医療機関へご相談ください。（当院で注射可能です。高価なものですが、もちろん保険適応です。）1歳未満の赤ちゃんがいるご家庭で、鼻水、咳があってゼイゼイ呼吸がある場合はまずはかかりつけ医を受診しましょう。

大切な赤ちゃんをRSウイルスから守るため、まずは大人が手洗い・うがいをして、風邪をひかないようし、体調管理を心がけるようにしましょう。



やないあきのり  
小児科 楊井章紀 医師  
資格：日本小児科学会専門医  
臨床研修指導医など  
趣味：さんぽ

【地域医療連携～広がる地域の先生とのネットワーク～】

# あなたのまちのお医者さん

## やすひウィメンズヘルスクリニック

長崎市銅座町2-15 NKイリスビル5F TEL095-825-9700

やすひウィメンズヘルスクリニックは「女性にとってかかりやすい婦人科」を作りたいという先生の思いから平成15年に開院されました。金曜日は、働く女性の方も受診しやすいよう18時半まで診療を受け付けています。通常の診療の他、毎月第1金曜日にはクリニックを開放し、婦人科に関する説明や質問等に答える“オープンクリニック”を行うなど、先生をはじめスタッフの皆さんのこだわりが感じられました。女性にとって婦人科は受診しづらいことありますが、患者さんのそのような思いや葛藤をスタッフ全員が共有し、少しでも嫌な思いをせず診察が受けられるよう日々心がけているそうです。院内は、女性らしいとてもあたたかい雰囲気、マスコット人形のカエルのヤー君が優しく見守っています。病院ホームページには、楽しいブログがありますので、ぜひご覧ください。



院長 安日 泰子 先生 中央の人形がヤー君



診療科目：婦人科 診療時間：平日/9:00～13:00 14:30～18:00  
金曜日/9:00～13:00 14:30～19:00（受付18:30まで）  
休診日：日曜日・祝日・木曜日午後・土曜日午後 ※完全予約制

## 白井小児クリニック

長崎市出島町13-1 出島栗原ビル2F  
TEL095-828-2711

白井小児クリニックは、長崎バス新地ターミナルから歩いて1分の場所にあり、月曜日から金曜日の夜7時まで診療をしています。治療にはお母さん方のサポートが欠かせないと話される先生は、親御さんに納得して頂けるようじっくり説明し、ご家族の相談相手の一人として安心して育児ができるようお手伝いすることを日々の診療で大切にされているそうです。また、白井クリニックでは予防接種にも力を入れて取り組んでおり、月に一度休診日の日曜日にも予約制で行っています。「身近な頼れる小児科専門医として当クリニックを利用していただきたい」と話される先生は、とても気さくな方で、最近ゴルフを始めたそうです。ホームページには、“こどもQ&A”として、知っておきたい情報が分かりやすく掲載されていますので、こちらもぜひご覧ください。



院長 永野 清昭 先生



診療科目：小児科  
診療時間：平日/9:00～13:00  
15:00～19:00  
休診日：日・祝日・土曜日午後



# お知らせ掲示板



休日の11:00~20:00までの間、病院の正面玄関（活水大学側通り）を開放いたします。

患者さんから休日も正面玄関の出入口を開放してほしいとのご意見が多数寄せられていたため、活水大学側の通りにある病院の正面玄関を休日の11:00~20:00までの間、開放することとなりました。この時間内は正面玄関及び国道側にある時間外出入口どちらからでも院内に入ることが可能となりましたので、お知らせいたします。



【↑国道側入口（路面電車の通り側）】

【←正面玄関入口（活水大学側通り）】

長崎大学大学院連携講座「地域包括ケア学」の開講を記念して市民公開講座を開催します。

日本における高齢者（65歳以上）の割合は、昭和25年には人口の5%でしたが、平成26年には26%にまで増え、今や人口の約4人に1人が65歳以上、8人に1人が75歳以上という超高齢社会になっています。

そこで厚生労働省は、団塊の世代が75歳以上となる平成37年を目途に、高齢者が可能な限り住み慣れた地域で、自分らしい暮らしを人生の最期まで続けることができるよう、住まい・医療・介護・介護予防・生活支援がトータル的に提供できる「地域包括ケアシステム」の構築を推進しています。医療面では、いろいろな病気を抱えた高齢者を全人的に診る医療が必要になることから、より高度な教育を受けた地域包括ケア研究を行う総合診療医や医療スタッフが求められています。そのようなニーズから当院では、長崎大学医歯薬学総合研究科と連携して地域包括ケア学の大学院を設置し、地域包括ケアや老年医学を専門とする研究者の育成を始めました。その開講を記念して平成27年3月1日に当院スタッフによる市民公開講座を開催します。参加は無料ですので、お気軽に足をお運び下さい。

長崎大学大学院連携講座「地域包括ケア学」開講記念

## 長崎みなとメディカルセンター市民病院 市民公開講座 「地域で拓く長崎の医学」

平成27年 **3月1日(日)** 午後1時~4時

【会場】長崎市立図書館 1階多目的ホール

【主催】長崎みなとメディカルセンター市民病院・長崎大学大学院医歯薬学総合研究科 地域包括ケア教育センター  
【共催】長崎大学大学院医歯薬学総合研究科社会医療科学講座地域医療学分野

参加無料  
事前申込不要



### 概要

長崎みなとメディカルセンター市民病院は、平成26年度に長崎大学大学院連携講座「地域包括ケア学」講座を開講し、人間性豊かな医療人の育成と医療の発展に貢献する研究の拠点となることをめざしています。今回の市民公開講座「地域で拓く長崎の医学」では、最新医療の現状を紹介し、今後地域社会で求められる研究について皆様と共に考えていきたいと思っております。

### ▼ プログラム

ごあいさつ	13:00~13:15	休憩	14:45~15:00
長崎みなとメディカルセンター市民病院 院長 兼松 隆之 長崎大学大学院医歯薬学総合研究科長 小堀 武彦		[身体にやさしい外科手術]	15:00~15:30
[地域包括ケア学始]	13:15~13:45	長崎みなとメディカルセンター市民病院 副院長 原口 正史	
長崎大学地域包括ケア教育センター長 永田 康浩		[C型肝炎は治る]	15:30~16:00
[知って防ごう糖尿病]	13:45~14:15	長崎みなとメディカルセンター市民病院 消化器内科 診療部長 市川 展樹	
長崎みなとメディカルセンター市民病院 糖尿病・代謝内科 診療部長、研究開発センター長 川崎 英二		閉会挨拶	16:00~16:10
[みなとメディカルで行う がん治療]	14:15~14:45	長崎大学社会医療科学講座地域医療学分野 教授 前田 隆浩	
長崎みなとメディカルセンター市民病院 臨床腫瘍科 主任診療部長 榎 孝志			

問い合わせ 長崎みなとメディカルセンター市民病院 企画運営部 企画総務グループ 〒850-8555 長崎市新町地6-39 TEL: 095-822-3251 FAX: 095-826-8798

長崎みなとメディカルセンター市民病院週間外来診療予定表 (平成27年2月1日現在)

診療科名	備考	月	火	水	木	金
呼吸器内科		須山尚史(再)	松尾信子(再)	澤井豊光(再)		澤井豊光(新)
		松尾信子(新)	吉岡寿麻子(新)	須山尚史(新)		吉岡寿麻子(再)
呼吸器外科			井上啓爾	北島正親	井上啓爾	
心臓血管内科		中嶋 寛(新)	竹下 聡(新)	竹下 聡(新)	黒部/貝原	中嶋 寛(新)
		布廣龍也(新)	内田雄三(再)	古殿真之介(新)	内田雄三(新)	布廣龍也(再)
			南 一敏(新)	中嶋 寛(再)	南 一敏(再)	古殿真之介(再)
			黒部昌也(再)			貝原宗平 (午後新患)
心臓血管外科			橋詰浩二		橋詰浩二	
			住 瑞木		住 瑞木	
消化器内科		赤星 浩(再)	本田徹郎(新)	赤星 浩(新)	植原亮平(再)	植原亮平(新)
		市川辰樹(新)	市川辰樹(新)	市川辰樹(再)	市川辰樹(再)	本吉康英(再)
消化器外科		渡海大隆	鬼塚伸也	原口正史	伊藤信一郎	原口正史
			野田和雅			
糖尿病・代謝内科					川崎英二(再)	川崎英二 (新・要予約)
		鎌田昭江 (新・要予約)	鎌田昭江(再)			鎌田昭江(再)
血液内科				對馬秀樹(再)	對馬秀樹(新)	
脳神経内科		長崎大学医師	六倉和生 (新・要予約)		六倉和生(再)	六倉和生 (新・要予約)
脳神経外科		陶山一彦		陶山一彦		竹下朝規
心療内科・精神科		辻村 徹	辻村 徹	辻村 徹	辻村 徹	辻村 徹
緩和ケア外科				井上啓爾		
産科・婦人科	婦人科	小寺宏平	中島久良	福田久信	小寺宏平	中島久良
		吉村秀一郎	福田久信	産婦人科医師 (交代制)	金村さやか	大橋和明
	産科	金村さやか	大橋和明	小寺宏平	吉村秀一郎	福田久信
乳腺・内分泌外科		南 恵樹		南 恵樹		南 恵樹
小児科		得 雄一郎	楊井章紀	中嶋一寿	楊井章紀	得 雄一郎
		高瀬雄介	清水日智	清水日智	高瀬雄介	中嶋一寿
整形外科	新患	朝長 匡	荒木貴士	朝長 匡	飯岡 隆	池田倫太郎
	再診	池田倫太郎	飯岡 隆	池田倫太郎	朝長 匡	荒木貴士
形成外科	新・再	中野 基/ 長崎大学医師		長崎大学医師	中野 基	中野 基
放射線科	胃腸透視	福島 文	福田俊夫	崎戸康浩	福田俊夫	福島 文
	超音波	崎戸康浩	福島 文	福田俊夫	崎戸康浩	福田俊夫
	C T	福田・福島	崎戸康浩	福島・崎戸	福島・福田	崎戸・福田
	放射線治療	南 和徳	南 和徳	南 和徳	南 和徳	南 和徳
皮膚科	新患	東 江里夏	岩永 聰	東 江里夏	岩永 聰	東 江里夏
	再診	岩永 聰	東 江里夏	岩永 聰	東 江里夏	岩永 聰
泌尿器科	新患	久松 浩	野俣浩一郎		久松 浩	野俣浩一郎
	再診	野俣浩一郎	久松 浩	野俣/久松	野俣浩一郎	久松 浩
眼科	新・再	中須賀大二郎	中須賀大二郎	中須賀大二郎	中須賀大二郎	中須賀大二郎
耳鼻咽喉科	新患	岩永 哲	山本昌和	岩永 哲		山本昌和
	再診	山本昌和	岩永 哲	山本昌和		岩永 哲
臨床腫瘍科 救急科	午後から	峯 孝志(再)		峯 孝志(新)	峯 孝志(再)	
		嵩下英次郎	嵩下英次郎	嵩下英次郎	嵩下英次郎	嵩下英次郎
		黒坂升一	黒坂升一	黒坂升一	黒坂升一	黒坂升一
国際外来	新・再				鬼塚伸也 ド・ケルコフ麻衣子	

<外来診療案内>

■診療時間 8:45~17:30  
 ■受付時間 8:30~11:00  
 ■休診日 土曜日、日曜日、祝日、  
 年末年始  
 ※救急の患者様やご予約の患者様は上記  
 時間外でもご対応させていただきますの  
 で、よろしくお願いたします。

<面会時間>

■一般病棟  
 平日/13:00~20:00 休診日/11:00~20:00  
 ■小児科病棟  
 平日/13:00~19:00 休診日/11:00~19:00  
 (NICUは全日15:00~19:00)  
 ■3階病棟(集中治療室)  
 全日/11:00~12:00 15:00~16:00  
 18:00~19:00

<発行・編集>

市民病院広報委員会

<お問い合わせ>

企画総務グループ  
 095-822-  
 3251(代表)

